



АДМИНИСТРАЦИЯ ГОРОДА ПЕРМИ
ДЕПАРТАМЕНТ ЗЕМЕЛЬНЫХ ОТНОШЕНИЙ

РЕШЕНИЕ

о размещении объектов № 21-01-45-16 от 09 ЯНВ 2020

г. Пермь, ул. Сибирская, 15

Департамент земельных отношений администрации города Перми в соответствии с пунктом 3 статьи 39.36 Земельного кодекса Российской Федерации, Положением о порядке и условиях размещения объектов на землях или земельных участках, находящихся в государственной или муниципальной собственности, на территории Пермского края без предоставления земельных участков и установления сервитутов, публичного сервитута, утвержденным постановлением Правительства Пермского края от 22.07.2015 № 478-п

разрешает: Захарову Юрию

размещение объекта: линейное сооружения канализации (в том числе ливневой) и водоотведения, для размещения которых не требуется разрешения на строительство

способ размещения объекта: наземный

на землях: государственная собственность на которые не разграничена

на срок: 5 лет

местоположение: г. Пермь, Мотовилихинский район, ул. Конева, 28.

Территория, согласно схеме, расположена в зоне с особыми условиями использования территорий: приаэродромная территория аэродрома аэропорта Большое Савино.

Захарову Ю.В.:

1. Соблюдать правила охранных зон воздушного пространства, установленные Постановлением Правительства Российской Федерации от 11.03.2010 № 138 «Об утверждении Федеральных правил использования воздушного пространства Российской Федерации».

2. В соответствии с пунктом 7(2) Положения о порядке и условиях размещения объектов на землях или земельных участках, находящихся в государственной или муниципальной собственности, на территории Пермского края без предоставления земельных участков и установления сервитутов, утвержденного постановлением Правительства Пермского края от 22.07.2015 № 478-п, представить в департамент земельных отношений администрации города Перми в течении 1 месяца с момента размещения объектов материалы контрольной геодезической съемки размещенных объектов на бумажном и электронном носителях на безвозмездной основе.

В соответствии со статьей 20¹ Закона Пермского края от 14.09.2011 № 805-ПК «О градостроительной деятельности в Пермском крае» Захарову Ю.В.:

1. Не позднее, чем за 10 рабочих дней до начала строительства и реконструкции безвозмездно передать в департамент градостроительства и архитектуры администрации города Перми один экземпляр копий разделов проектной документации, предусмотренных пунктом 1 части 12 статьи 48 Градостроительного кодекса Российской Федерации.

2. В течение 10 рабочих дней после окончания работ по строительству, реконструкции безвозмездно передать в департамент градостроительства и архитектуры администрации города Перми схему, отображающую расположение объекта и сетей инженерно-технического обеспечения, подписанную застройщиком (техническим заказчиком), с приложением текстового и графического описания местоположения границ охранной и санитарно-защитной зоны, перечень координат характерных точек границ такой зоны.

Приложение: схема предполагаемых к использованию земель или части земельного участка с координатами поворотных точек границы земельного участка (на 1 л. в 1 экз.).

Начальник отдела предоставления
земельных участков по работе
с юридическими лицами



Н.М. Санникова

Схема предполагаемых к использованию земель или части земельного участка

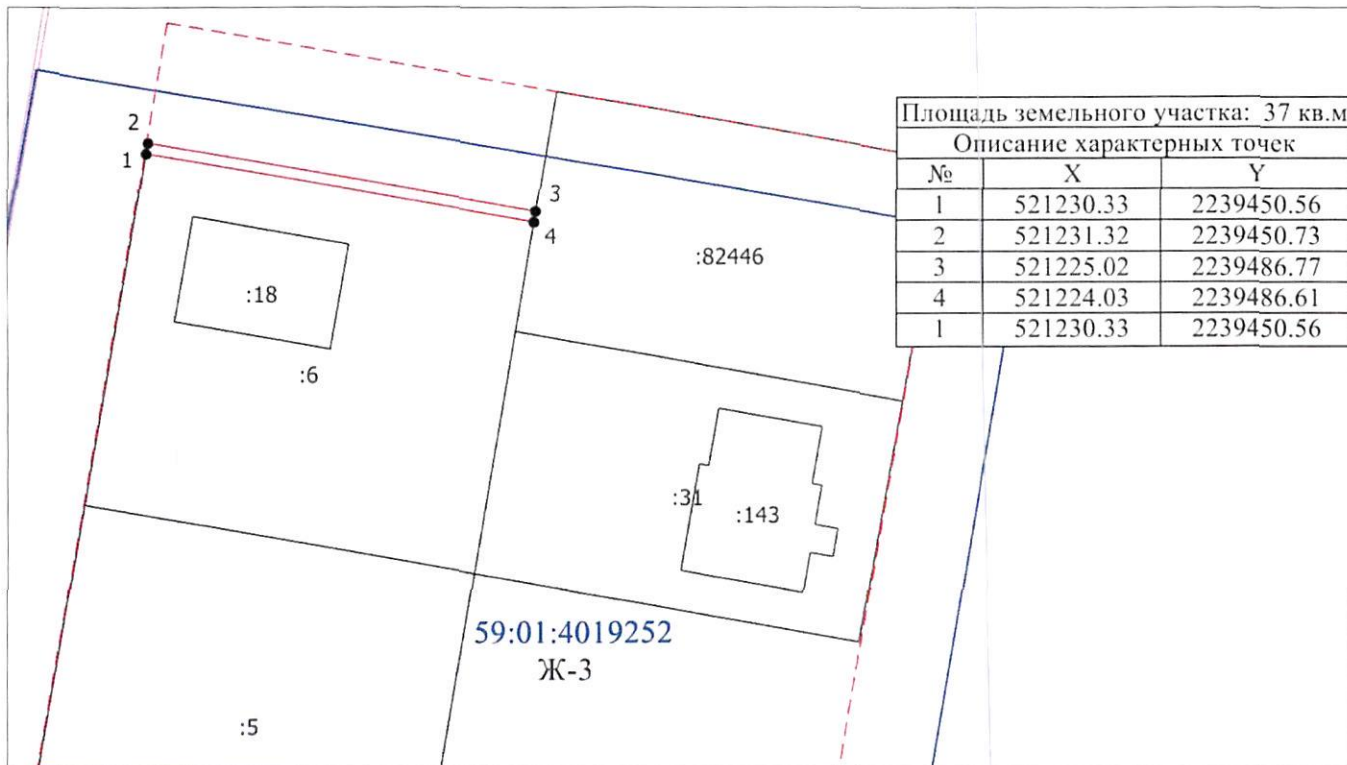
Объект: *линейные сооружения канализации (в том числе мусорной)*
и водоотведения для размещения которых не требуется разрешения

Местоположение: Пермский край, г. Пермь, р-н Мотовилихинский, ул. Конева, 28 *на территории*

Площадь земель или части земельного участка, кв.м.: 37

Категория земель: Земли населённых пунктов

Вид разрешенного использования:



Масштаб 1:700

Условные обозначения

- Существующая часть границы, имеющиеся в ЕГРН сведения о которой достаточны для определения ее местоположения
- Вновь образованная часть границы, сведения о которой достаточны для определения ее местоположения
- Характерная точка границы, сведения о которой позволяют однозначно определить ее положение на местности
- 1 Обозначение новой характерной точки
- :10 Кадастровый номер
- Часть контура, образованного проекцией существующего наземного конструктивного элемента здания, сооружения, объекта незавершенного строительства
- Граница зоны с особыми условиями
- Граница кадастрового квартала
- Красные линии
- 59:01:4019252 — Номер кадастрового квартала
- Ж-3 — Наименование территориальной зоны

Описание границ смежных землепользователей:

от т.1 до т.2 — земли общего пользования
 от т.2 до т.3 — земли общего пользования
 от т.3 до т.4 — участок КН 59:01:0000000:82446
 от т.4 до т.1 — участок КН 59:01:4019252:6

Заявитель:

МП

(для юридических лиц
и индивидуальных предпринимателей)

(подпись, расшифровка подписи)